

PANELES LED REDONDOS

EMPOTRADOS/D. EXTERNO

IP-20



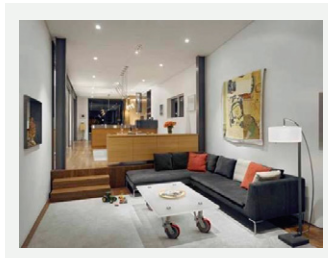
Descripción

Códigos: 0609553 - 0609554 - 0609555 - 0609556 - 0609557 - 0609558 - 0609559 - 0609560 - 0609561 - 0609722 - 0609594

Paneles Led de diseño simple y elegante para empotrar en cielo con driver de corriente constante externo. Son de fácil instalación, entregando luz en forma uniforme debido a su ángulo de apertura y difusor con óptica de 180°. Su cuerpo y disipador son de aluminio inyectado y poseen un difusor de policarbonato opal. Tienen un índice de reproducción cromática de 80% y una distorsión armónica menor a 15%.

Características

Eficiencia
 Vida útil: 30.000 hs
 Uso interior
 T° trabajo: -30 a 40°C



Aplicaciones:

Uso en cielo falso de oficinas, locales comerciales, hogar, entre otros. *No instalar en loza ni en ambientes húmedos.

Códigos	Potencia	Lúmenes	Voltaje	T° de color	F. potencia	Dist. armónica	Medidas
0609553	3 W	205 lm	100 - 240 Vac	3000 K	>0,93	<15%	Ø Agujero 65 mm Ø Producto 85 mm
0609554	3 W	205 lm	100 - 240 Vac	4000 K	>0,93	<15%	Ø Agujero 65 mm Ø Producto 85 mm
0609555	6 W	415 lm	100 - 240 Vac	3000 K	>0,93	<15%	Ø Agujero 100 mm Ø Producto 120 mm
0609556	6 W	415 lm	100 - 240 Vac	4000 K	>0,93	<15%	Ø Agujero 100 mm Ø Producto 120 mm
0609557	12 W	1024 lm	100 - 240 Vac	3000 K	>0,93	<15%	Ø Agujero 148 mm Ø Producto 168 mm
0609558	12 W	1024 lm	100 - 240 Vac	4000 K	>0,93	<15%	Ø Agujero 148 mm Ø Producto 168 mm
0609559	15 W	1317 lm	100 - 240 Vac	3000 K	>0,93	<15%	Ø Agujero 175 mm Ø Producto 200 mm
0609560	15 W	1317 lm	100 - 240 Vac	4000 K	>0,93	<15%	Ø Agujero 175 mm Ø Producto 200 mm
0609561	18 W	1643 lm	100 - 240 Vac	3000 K	>0,93	<15%	Ø Agujero 200 mm Ø Producto 225 mm
0609722	18 W	1643 lm	100 - 240 Vac	6000 K	>0,93	<15%	Ø Agujero 200 mm Ø Producto 225 mm
0609594	18 W	1643 lm	100 - 240 Vac	4000 K	>0,93	<15%	Ø Agujero 200 mm Ø producto 225 mm